

Hybridferja MF MATRE til kai på Eidsvik - Kjell Rune Gausvik har hatt byggetilsynet.

16.05.2020



MF MATRE er ei av tre elferjer i konsernet Boreal.

Kaptein og tilsynsleiar i Boreal, Kjell Rune Gausvik frå Herøysundet, kom til Uskedalen i dag med den nye ferja MF MATRE. Gausvik (f. 1985) har dei siste 14 månadene vore tilsett i konsernet Boreal med ansvar for tilsyn på nybygg. Han starta med katamaranferja KINSARVIK, som vart bygd på Oma Båtbyggeri på Stord. Seinare vart det storferja UTNEFJORD og frå januar månad har det vore ferdigstilling av MF MATRE.

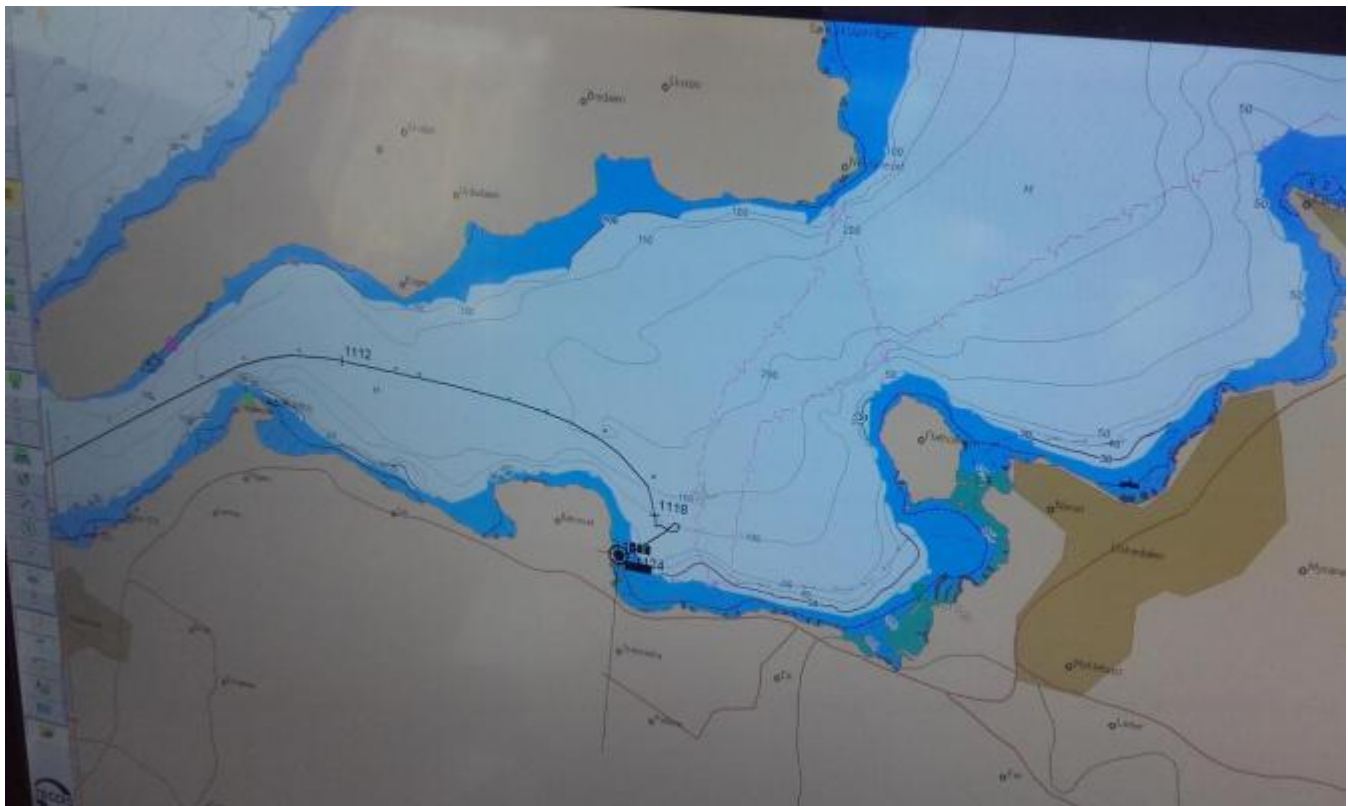
Kjell Rune Gausvik er utdanna sjøkaptein. Han starta sin martime karriere på Fiskarfagskulen i Austevoll. Etter ei tid som fiskar og teneste i Forsvaret, tok han to årig utdanning på Sjømannsskulen i Haugesund. Etter det har han 12 års tenestetid i reiarlaget Eidesvik på Bømlo, med fartsområde i Nordsjøen.

Elferja MF MATRE skal inn i ruta Skånevik - Matre - Utåker om to veker. Fram til oppstarten skal Kjell Rune Gausvik stå for klargjering og opplæring av mannskap. Det vert gjort i Uskedalen, både til kai og med turar på fjorden. Ferja er knappe 67 meter lang og er sertifisert for 50 personbilar og 199 passasjerar.



Sjøkaptein Kjell Rune Gausvik kom med MF MATRE til Uskedalen i dag.

MF MATRE er ferdigstilt i Tomrefjord i Vestnes kommune sør for Molde, på VARD Langsten. Sjølve skroget er bygd på VARD sitt anlegg i Brevik. Kring juletider kom skroget til Langsten og no er elferja klar for trafikk. Ladetårna er ikkje på plass enno. Inntil vidare vil ferja gå på diesel.



Etter prøve av ferjekaiane kom MF MATRE til Eidsvik og vert liggjande nokre veker før oppstart i ruta.

Ferja har batteripakke og er ei av tre elferjer i selskapet Boreal. MF MATRE er universelt utforma med enkel og sikker tilkomst for alle. Salongen er over bildekk og har store panoramavindauga mot fjorden. Ferja har ikkje kiosk, men kaffiautomat til bruk for dei reisande.

Kjell Rune Gausvik fortel at reisa frå Tomrefjord starta kl. 07.00 i går tidleg. Nøyaktig kl. 06.00 i dag tidleg var dei framme i Skånevik klar for å prøva ferjekaiane før den ordinære ferja starta si laurdagsrute. Så gjekk turen til

Uskedalen, til Eidsvik Eigedom sitt anlegg på Børneset.

Boreal er eit leiande konsern innan ulike former for transport, - buss, båt og bane. Noko av administrasjonen ligg i Stavanger. Avdeling sjø ligg i Finnmark fylke. Heile 2700 personar har arbeidet sitt i Boreal.

Tekst/nett: Kristian Bringedal

Foto: Øystein Enæs/ Kristian Bringedal



MF MATRE har batteripakke. Bilete syner skjermene for elstyringa.