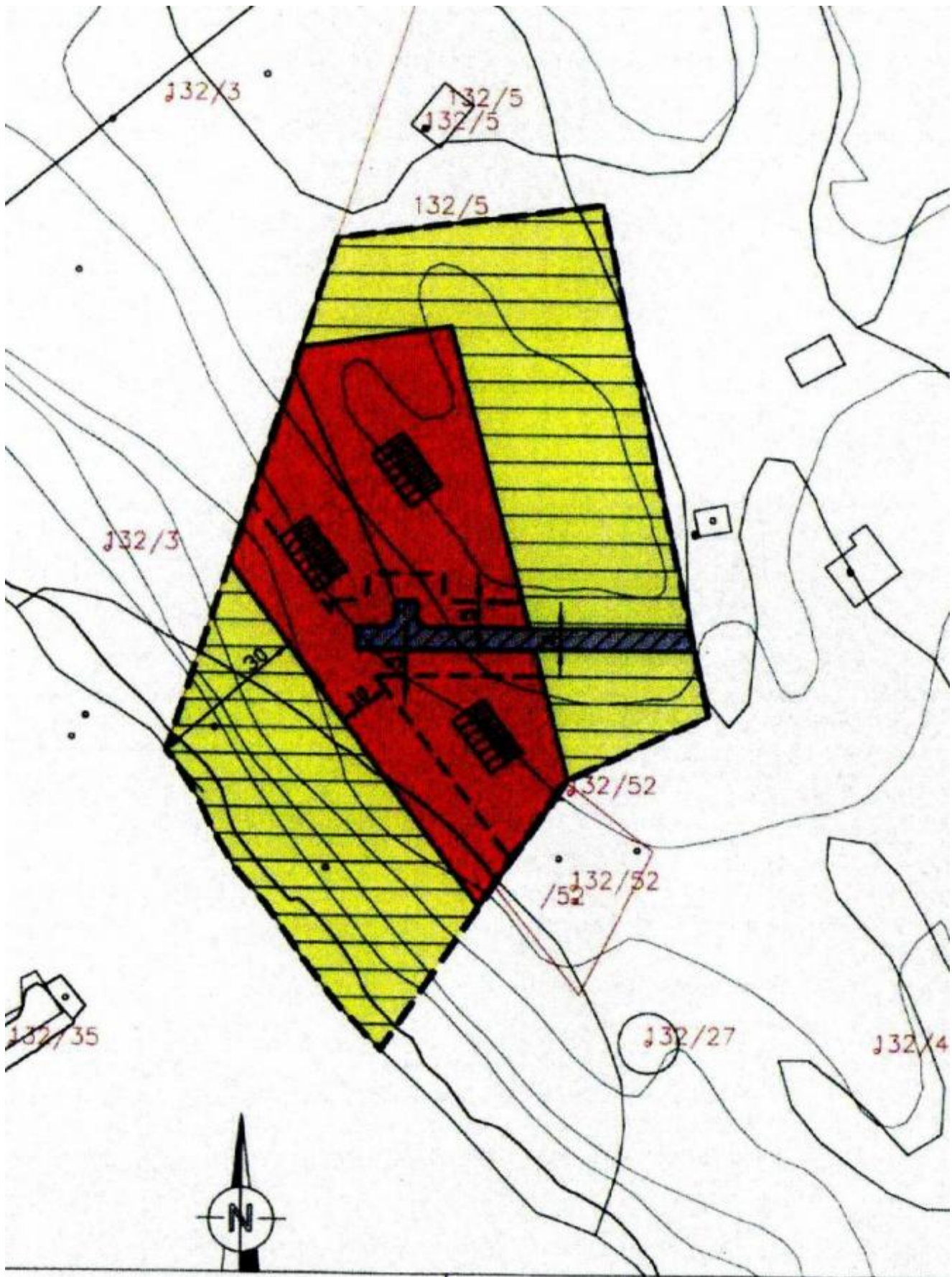


Kritiske kommentarar til Skorpo-planen

05.11.2008

Miljøvernavingdelinga til Fylkesmannen har nokre kritiske kommentarar til utbyggjingsplanen som Kåre Hauge har fått laga for eit lite hyttefelt på "Uskedal-sida" av Skorpo og som no er lagt ut til offentleg ettersyn..



[Hyttefeltet som Kåre Hauge har fått planlagt på Skorpo.](#)

Men samstundes beklagar avdelinga at den har teke feil når den meinte at planområdet låg i eit vanleg LNF-område og difor rådde ifrå vidare planarbeid. I gjeldande kommunedelplan er arealet sett av til LNF-område for spreidd utbygging av fritidsbustader. Såleis er planarbeidet heimla i overordna plan, innrømmer avdelinga. På den andre sida meiner avdelinga at planen slik den no ligg føre ikkje tar tilstrekkeleg omsyn til verdiane knytt til natur, .landskap og estetikk. Planområdet ligg innafor 100-metersbeltet og det ein må kunne rekne som funksjonell strandsone. Difor bør planen i større grad leggje føringar for utbygginga som sikrar at denne vert estetisk utforma og ikkje for dominerande i landskapet.

Føresegnene for dette kan med fordel vere mest mogleg konkrete. Her viser avdelinga til Miljøverndepartementet sin planretteleiar der det står at ein plan kan innehalda detaljerte føresegner om gesimshøgde, takvinkel, utforming og i spesielle høve material- og fargebruk og utforming av uteareal. Kommunen blir oppmoda om å nytte høvet til dette i denne saka.

Miljøvernavdelinga meiner at føresegnene sine rammer med 25 prosent bebygd areal og inntil to etasjar er for vide til å sikra ei god estetisk utforming. Juridisk sett opnar føresegnene for bygg med grunnflate på meir enn 300 kvadratmeter og to etasjar. Slike fritidsbustader vil verte svært dominerande i strandsona og bryte med eksisterande utbygging på Skorpo, påpeikar avdelinga.

Omgrepet bygd areal er ikkje eigna i sårbare område der det mellom anna er viktig å fastsetje tilhøvet mellom tomteareal og volum på bygg, slik som her. Ein bør heller nytte omgrepet bruksareal og sjå til at hyttestorleiken vert kraftig moderert og meir i samsvar med eksisterande bygg i området, uttaler miljøvernavdelinga.

Av Ola Matti Mathisen