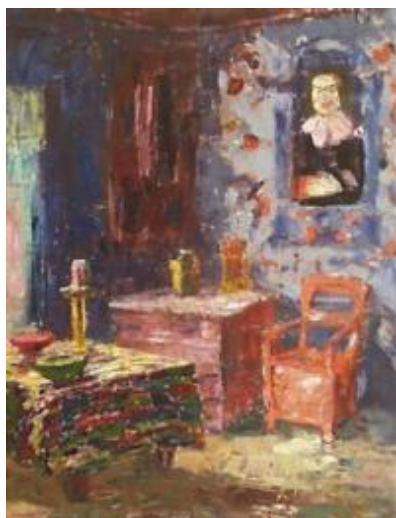




Arkeologisk oppstilling av S. Øyrehagen

Laurdag opnar Galleri Rosendal si sommarutstilling med verk frå åtte kunstnarar og hovudutstillarar er Sigrid Øyrehagen frå Uskedalen og Tom Gundersen frå Skien. Ho er utdanna i måleri og grafikk ved Statens Håndverks- og Kunstindustriskole og Statens Kunstakademi i Oslo, deltok på Høstutstillingen i 1981 og hadde den første separatutstillinga si i 1984.



Seinare har ho markert seg sterkt som utstillar og vart innkjøpt av Nasjonalgalleriet i 1989 og 1996.

Bondeinteriør av S. Øyrehagen



Student av S. Øyrehagen

I Rosendal stiller ho ut 16 monotopiar av landskap og interiør. Teknikken ho nyttar ligg i grenselandet mellom maleri og grafikk. Ho malar på sinkplater med oljebaserte trykkfargar og tek fleire avtrykk undervegs. Difor kan dei ulike eksemplara verta ulike.